



HEXAGON

Novità Software 2022

Reality Capture Team

Leica Geosystems

Continuano gli aggiornamenti delle soluzioni software nella divisione Reality Capture di Leica Geosystems.

Desideriamo riproporvi alcune delle novità più importanti del 2021 ma anche informarvi sulle novità delle nuove versioni 2022 appena rilasciate

Per poi approfondire tutti gli argomenti, vi invitiamo a prendere visione di tutte le «Release Note» dei vari moduli, che potete scaricare dalla piattaforma MyWorld, oppure le trovate nella cartella di installazione del software all'interno del Vs computer

FIRMWARE

- ➔ BLK360
- ➔ RTC360 FW Update (v.5.0.1)
- ➔ ScanStation Serie P
- ➔ BLK DATA MANAGER Update (v.2022)

SOFTWARE

- ➔ TRUVIEW Update v.2022
- ➔ CYCLONE REGISTER 360 v.2021
- ➔ CYCLONE REGISTER 360 Update v.2022
- ➔ CYCLONE CORE Update v.2022
- ➔ CLOUDWORX Family Update (v.2022)





BLK360 2021 Updates

BLK360 - Connessione via cavo

V. 2021.1.2 Release



USB Type-C

***ATTENZIONE:

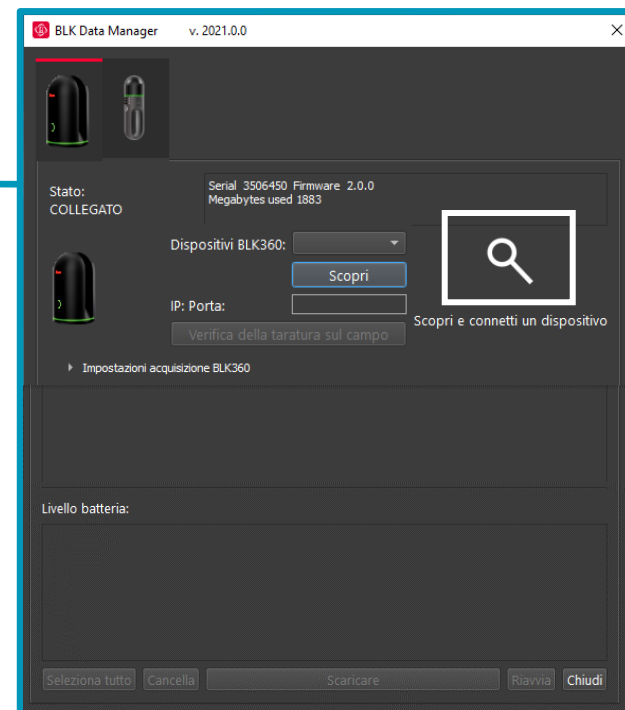
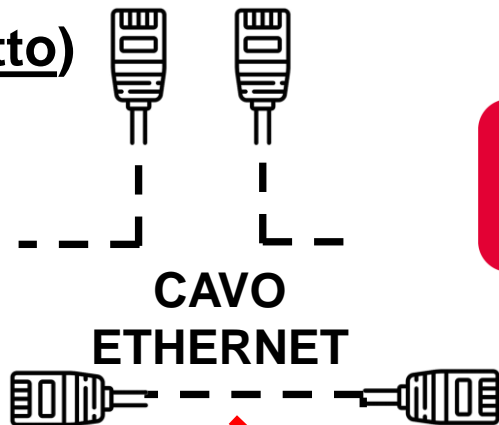
Utilizzare adattatori che non abbiamo altre porte aggiuntive (usb, vga, ..) altrimenti non funziona



DHCP
ROUTER/SWITCH



Adattatore (diretto)
USB-C/RJ45



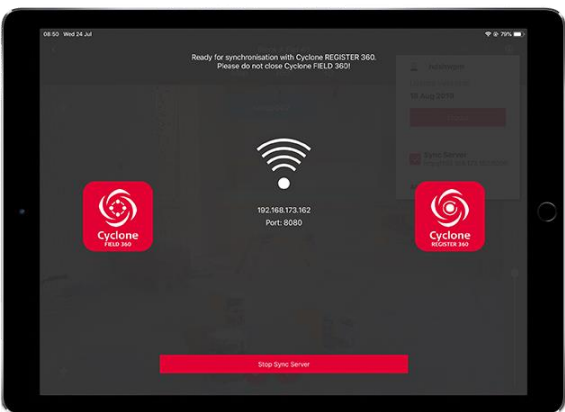
VANTAGGI

BLK360 SN > 3507273 = **OK venduto senza** USB-C plug cover.
BLK360 SN < 3507273 = **Necessario intervento service**

(+) AUMENTO VELOCITA' IN DOWNLOAD (± 20-30%)

(+) AUMENTO STABILITA' DEL PROCESSO

Connessione via cavo del Tablet



Si prega di tenere presente che il pulsante di importazione in REGISTER360 fa più che trasferire i dati dal tablet.

I dati sono trasferiti dal tablet, elaborati, filtrati e registrati.

Come risultato, componenti hardware lenti del PC potrebbero apparire all'utente come una velocità di trasferimento lenta dal tablet.

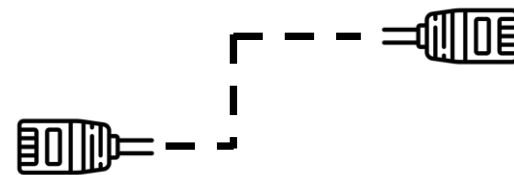
DHCP
ROUTER/SWITCH



Adattatore (diretto)
USB-C/RJ45



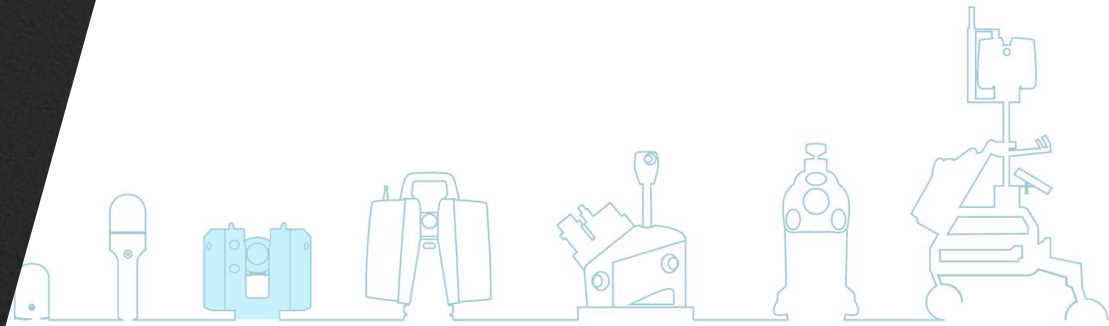
CAVO
ETHERNET



Adattatore (diretto) USB-C/RJ45

Adattatore (diretto) Lightning/RJ45

(Valido solo con Ipad 2018 e precedenti)



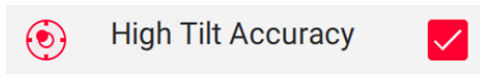
Leica RTC360 Firmware v5.0

2021 Update

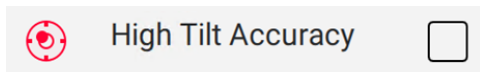
Leica RTC360 FW 5.0

Miglioramento dell'inclinazione: l'interfaccia di controllo

- Elevata precisione di inclinazione



- Precisione: 18"; per inclinazione +/-5°
- Rotazione aggiuntiva a 360° eseguita per raccogliere dati IMU
- Correzione della gravità locale derivata dalla posizione GPS corrente/ultima

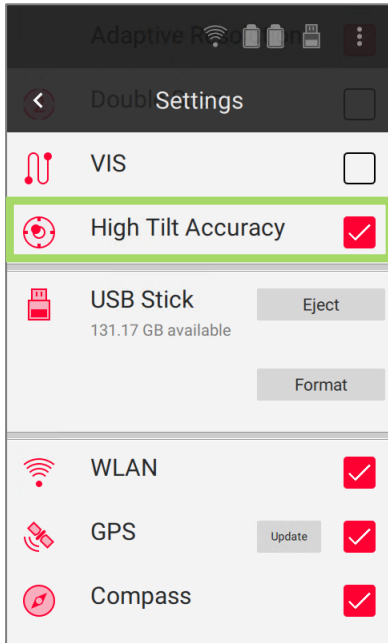


- Precisione: 3"; per qualsiasi inclinazione
- Nessuna rotazione aggiuntiva a 360°
- Lo stesso flusso di lavoro conosciuto finora

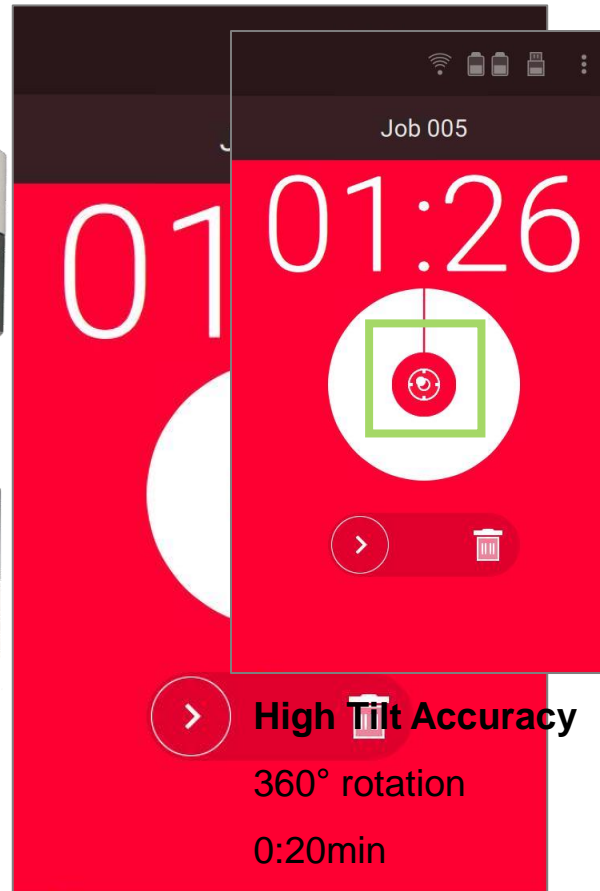


Leica RTC360 FW 5.0

Miglioramento dell'inclinazione – Il flusso di lavoro

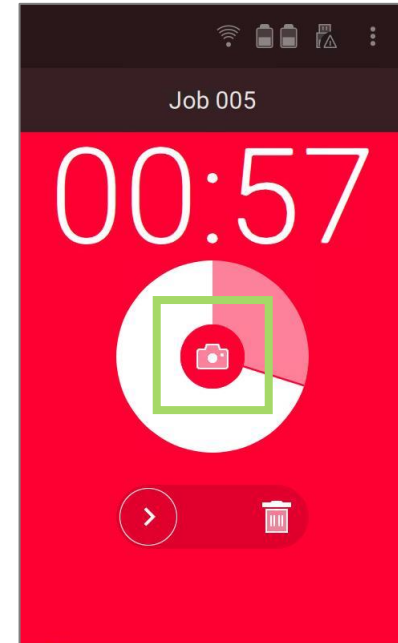


NEW



Scanning

180° rotation
12mm => 0:26min
6mm => 0:52min
3mm => 1.44min



Imaging

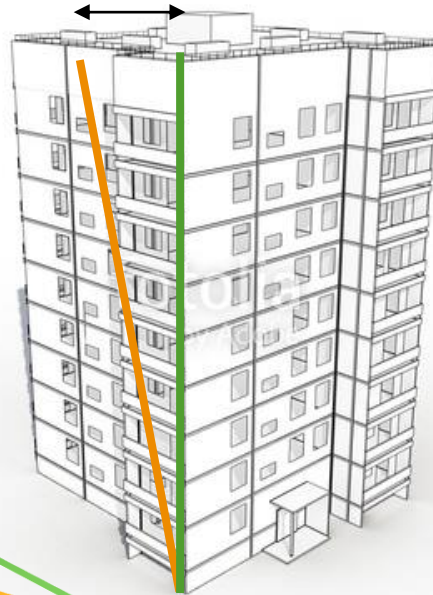
360° rotation
1:00min

Leica RTC360 FW 5.0

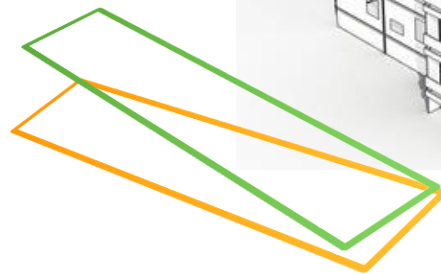
Miglioramento dell'inclinazione

**RTC360: IMU based,
18 arcsec accuracy**

1.7mm@20m



3.5mm@40m



- + Controllo planarità
- + Controllo orizzontalità/verticalità



ScanStation FW 3.0 / FIELD 360 v3.0

Leica Cyclone FIELD 360 & Leica ScanStation Pxx FW 3.0

«1 App per tutti i laser scanner»

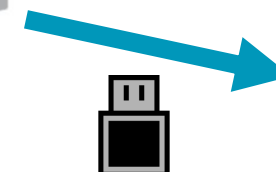
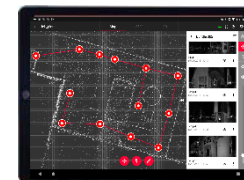
- Controlla tutti gli scanner laser per rilievi ScanStation serie P (P15, P20, P30, P40, P50)
- Visualizzazione automatica della nuvola di punti direttamente in campo
- Gestione integrate dei GeoTags
- Preregistrazione dei setup di scansione
- Pubblica su Leica TruView Cloud
- Dati sincronizzati sullo scanner laser
- Gestisci tutti i dati senza modificare il tuo precedente processo di Lavoro in Register 360 o Register Core

ScanStation Pxx
Laser scanner



Cyclone FIELD 360

App on field tablet / phone



Cyclone REGISTER 360

Registration
software on office
computer



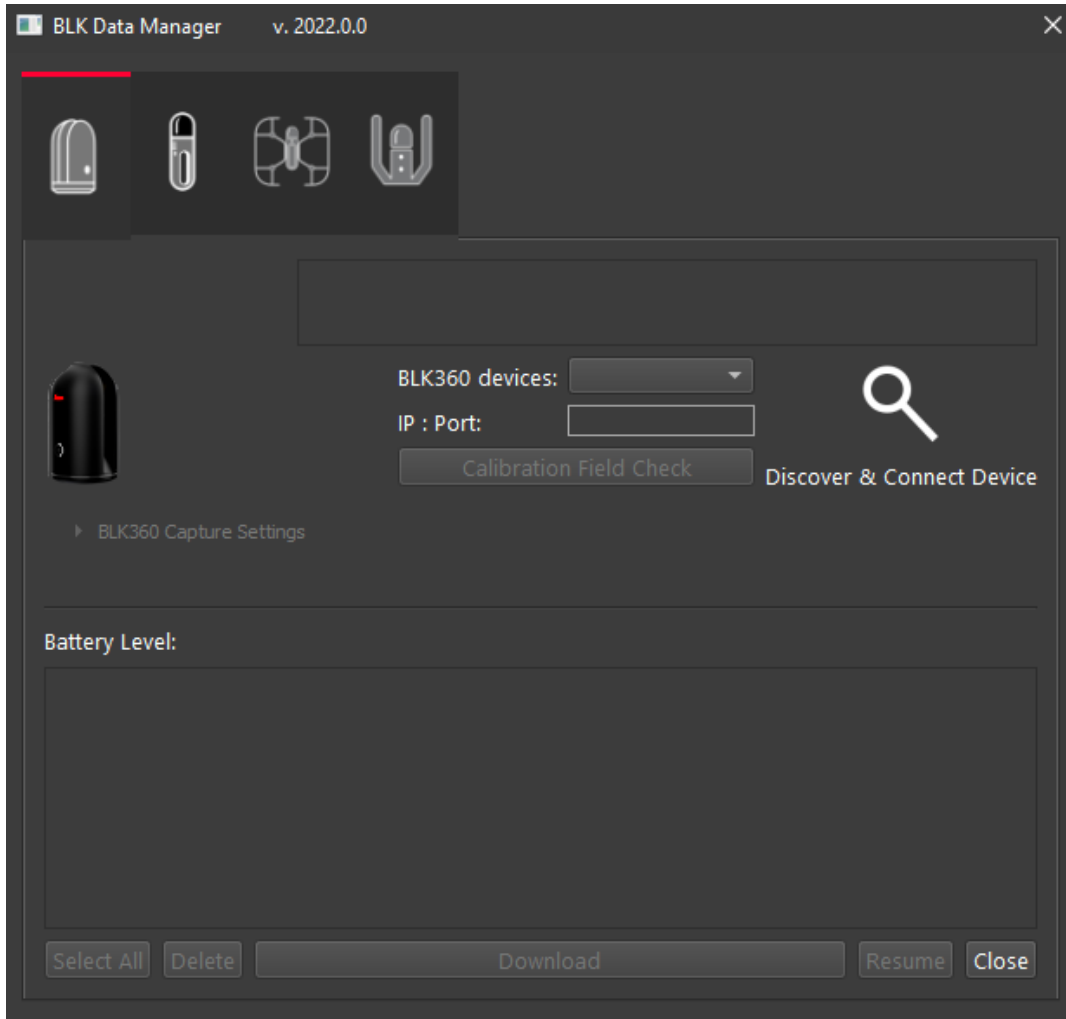
ScanStation Pxx Firmware	FIELD 360 App	REGISTER 360 Software	Cyclone Core Software
2.90	n/a	1.6 or higher	9.4 or higher
3.0	3.0	2021.0.0 or higher	2021.0.0 or higher



BLK Data Manager

2022 Updates

BLK Data Manager



Nuovo supporto per BLK ARC e BLK2FLY

- BLK ARC - Flusso di lavoro per il download da Wi-Fi
- BLK ARC - Flusso di lavoro per il download via cavo
- BLK2FLY - Flusso di lavoro per il download del Wi-Fi
- BLK2FLY - Flusso di lavoro per il download via cavo



TruView 2022

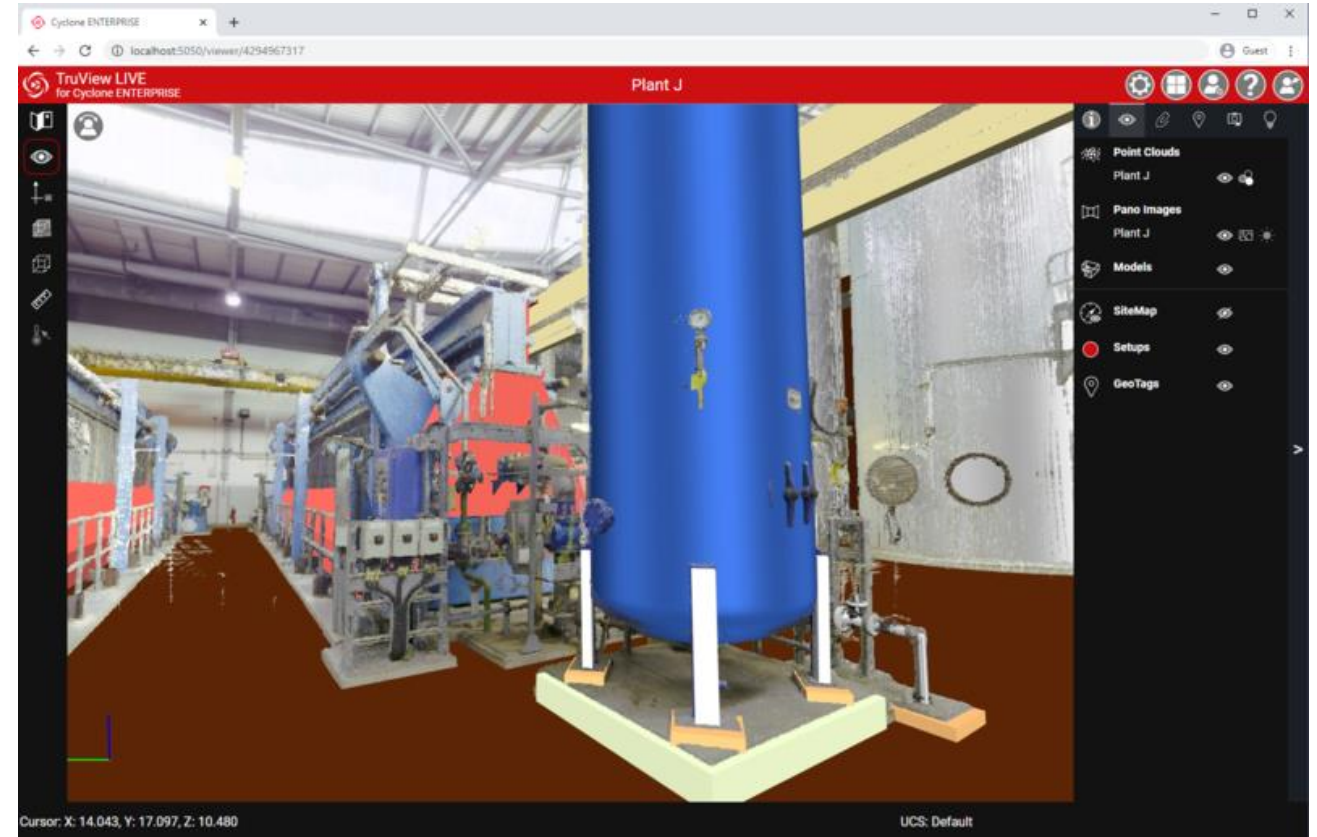
2022 Updates

TruView 2022

Nuove funzionalità

- Ora GeoTags vengono resi indisibili in linea con il Limit Box attivo
- Aggiunge e Cancella GeoTags
- Barra di visualizzazione dell'HDR del RTC ottimizzata
- Allineamento automatico dei file OBJ (fare attenzione al sistema di coordinate utilizzato per prima dell'esportazione)
- Importazione del file COE (implementate le tipologie di geometrie supportate)***

Cogliamo l'occasione per ricordare che esiste un'applicativo gratuito da installare in Autocad o BricsCad per l'esportazione di oggetti in formato .COE. Questo formato proprietario di Leica Geosystems permette di trasferire le geometrie dal CAD verso TruView e di portarle quindi sovrapposte alla nuvola



TruView 2022

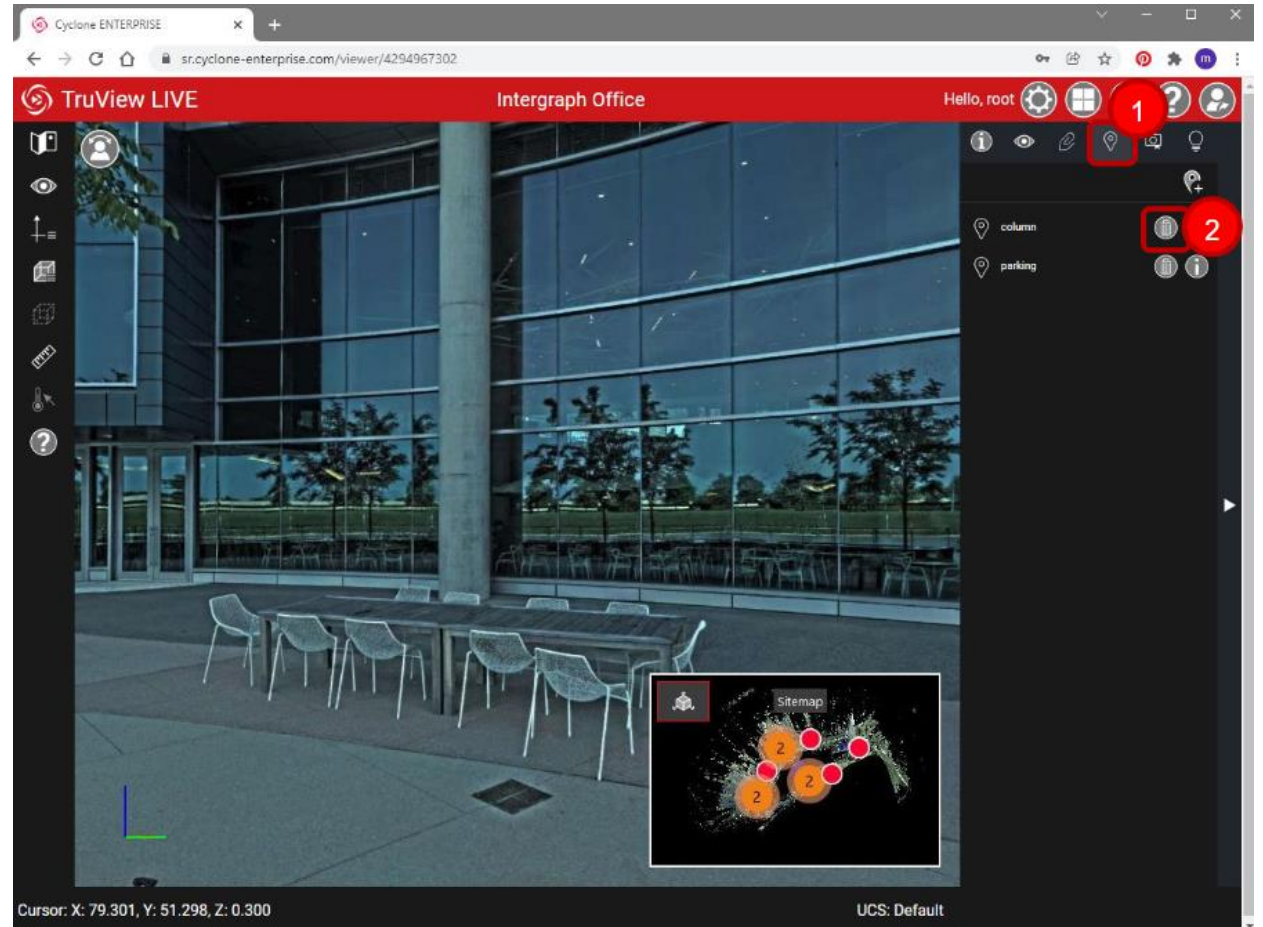
Nuove funzionalità

Ortho View Hotkeys

- Ctrl+T - Top view
- Ctrl+D - Down view
- Ctrl+L - Left view
- Ctrl+R - Right view
- Ctrl+F - Front view
- Ctrl+B - Back view
- T - Plan View

Visibility Toggle Hotkeys

- E - point clouds
- I – panos
- J – models
- S- SiteMap
- X- Setups
- Y- GeoTags
- B- Measurements



TruView 2022 VR

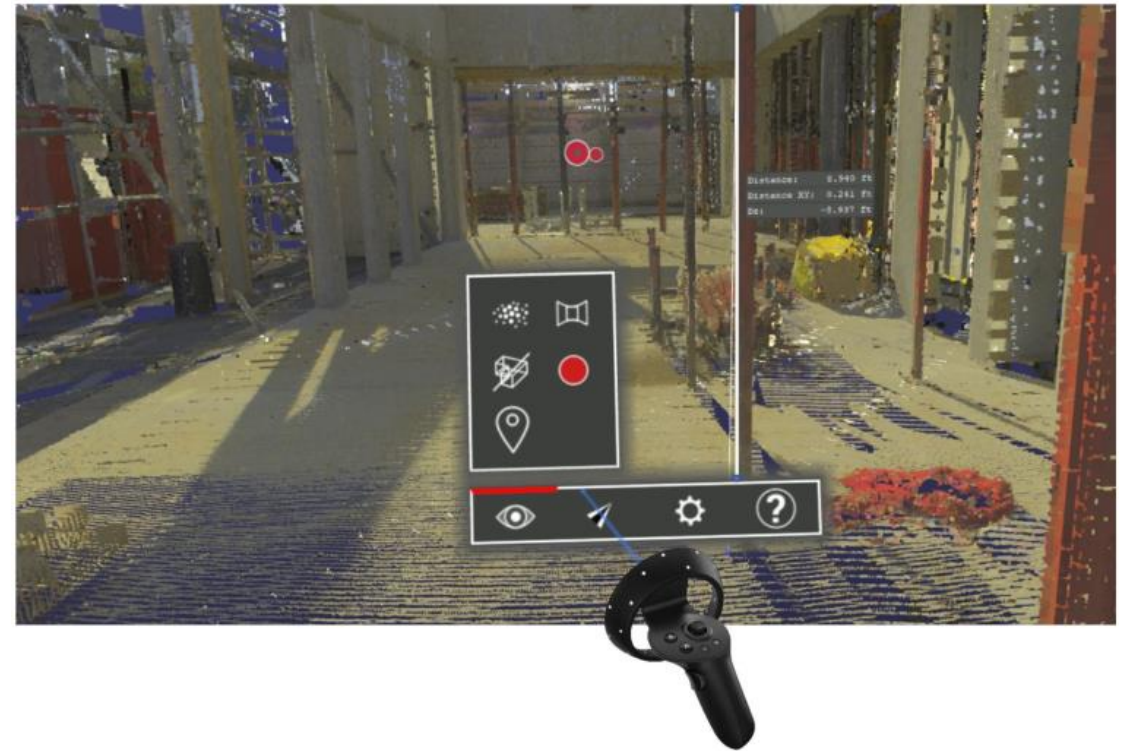
TruView introduce una nuova opzione di visualizzazione VR: **TruView VR**.

Nuove funzionalità e miglioramenti per integrare il visualizzatore e sfruttare appieno i dati e gli allegati aggiunti e memorizzati nei file Cyclone ENTERPRISE o nei file LGS.

Il visualizzatore rimane uno strumento gratuito compatibile con i file e progetti basati su server.

All'interno di TruView VR, gli utenti possono:

- Spostarsi da un steep all'altro per visualizzare le immagini pano
- Navigare liberamente nel set di dati per visualizzare le immagini pano e le nuvole di punti tramite la modalità teletrasporto
- Passare da una modalità di rendering all'altra
 - Immagine HDR, opzioni IR per immagini panno Colore, scala di grigi, intensità della tonalità per le nuvole di punti
- Visualizzare i contenuti e i metadati di GeoTag

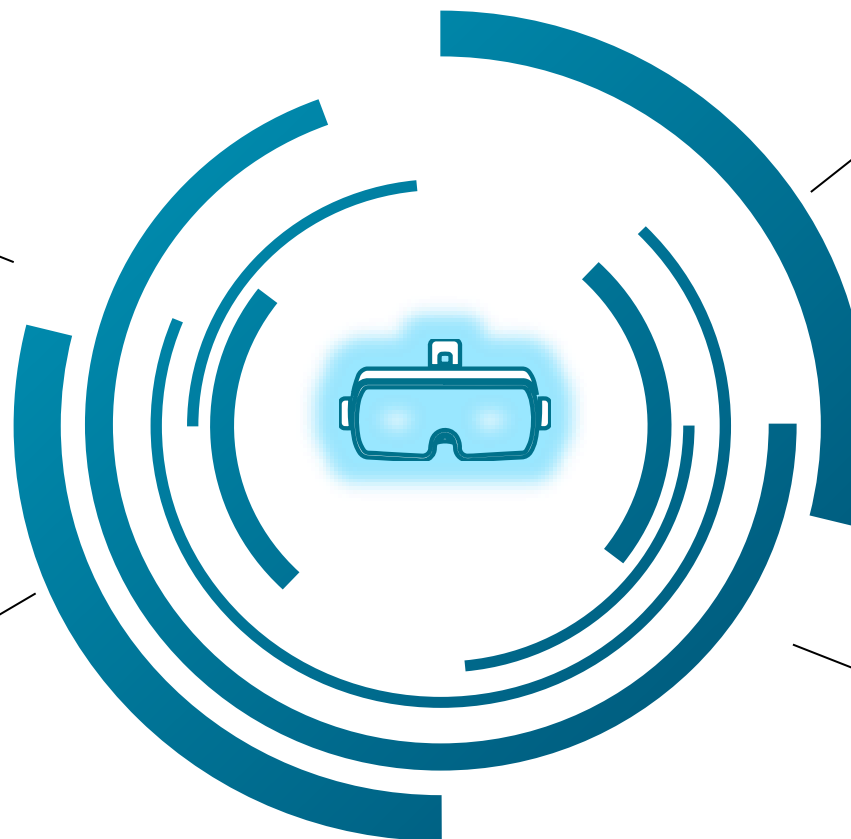


TruView 2022 VR

Esplora qualsiasi progetto (LGS o Cyclone ENTERPRISE) creato con una licenza Publisher Pro utilizzando un headset VR supportato

TruView VR è un'estensione gratuita di TruView e può essere lanciata direttamente dall'applicazione desktop

Immergiti nei tuoi dati, combinando entrambe le nuvole di punti colorate per esplorare i progetti in situ, visualizzare una ristrutturazione o avvicinarti alle aree di un sito a cui non puoi accedere di persona



Gli utenti possono visualizzare, camminare, volare o teletrasportarsi attraverso un progetto usando una cuffia VR e dei controller

Accedi a tutto ciò che i tuoi progetti hanno da offrire, come GeoTags Point Clouds e Panos

Eseguire misure lineari in VR

Supported VR Headsets

Cuffie supportate e verificate

- HP Reverb G2
- HTC VIVE

Cuffie non testate

- Samsung Odyssey+
- Asus HC102

Cuffie non supportate

- Oculus Rift
- Oculus Quest



TruView VR supporterà la maggior parte delle moderne cuffie Windows Mixed Reality, tuttavia è stato testato solo su alcune cuffie. Se state usando una cuffia non testata, dovrete probabilmente mappare i pulsanti manualmente attraverso l'app Steam

Può essere che nelle future versioni incorporeremo il supporto per gli auricolari Oculus.

REVIEW AND OPTIMIZE

FINALIZE

Assistant Properties

Build



Register 360 2021

2022 Updates

Supporto per grandi progetti

Supporto fino a 2000 configurazioni

Rendering più veloce

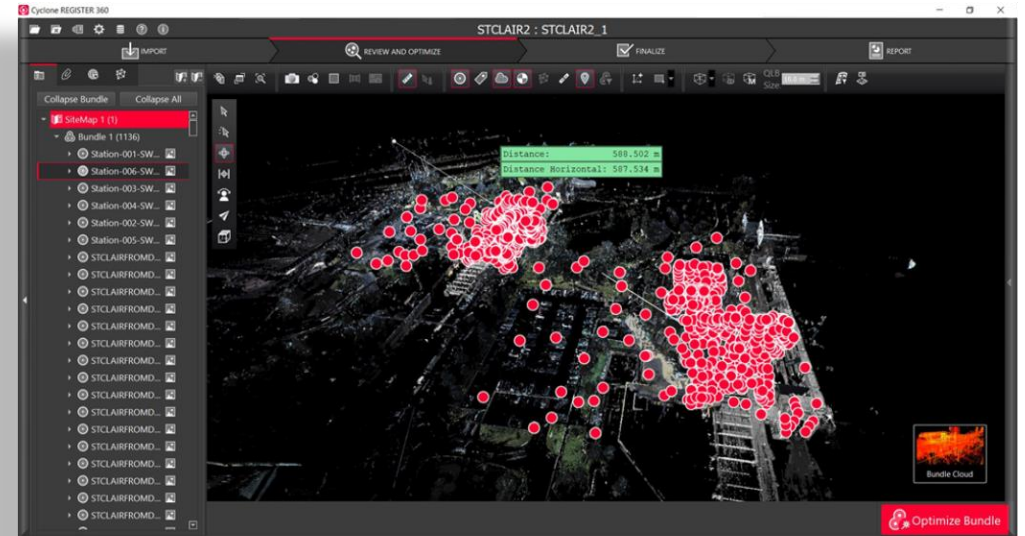
Tempo di ottimizzazione e diagnostica migliorati

BENEFICIO

- Permette di importare e registrare più setup in un unico bundle.
- Ottimizzazione più veloce per migliorare i tempi delle linee di progetto
- Diagnostica della registrazione per aiutare a risolvere i problemi di registrazione

VALORE

- RegISTRAZIONI più veloci e più grandi migliorano i costi complessivi delle linee di fondo
- Il rendering migliorato consente una risoluzione più rapida dei problemi, risparmiando tempo e denaro
- La consegna dell'output finale è più veloce, consentendo una più rapida rotazione del lavoro del progetto



Rilevamento del volto e delle targhe

Rilevamento di volti e targhe

Rileva automaticamente e applica la sfocatura al volto e alle targhe:

- Opzione sfocatura manuale
- Sfocatura automatica – (con licenza PUBLISH PRO)

BENEFICIO

- Il rilevamento automatico fa risparmiare tempo
- Elimina la necessità di sfocare manualmente le immagini dopo la registrazione
- Utile negli ambiti forense e per il rispetto della normativa sulla privacy (GDPR)

VALORE

- I regolamenti per le consegne che richiedono la sfocatura sono ora supportati automaticamente



Strumenti UCS avanzati

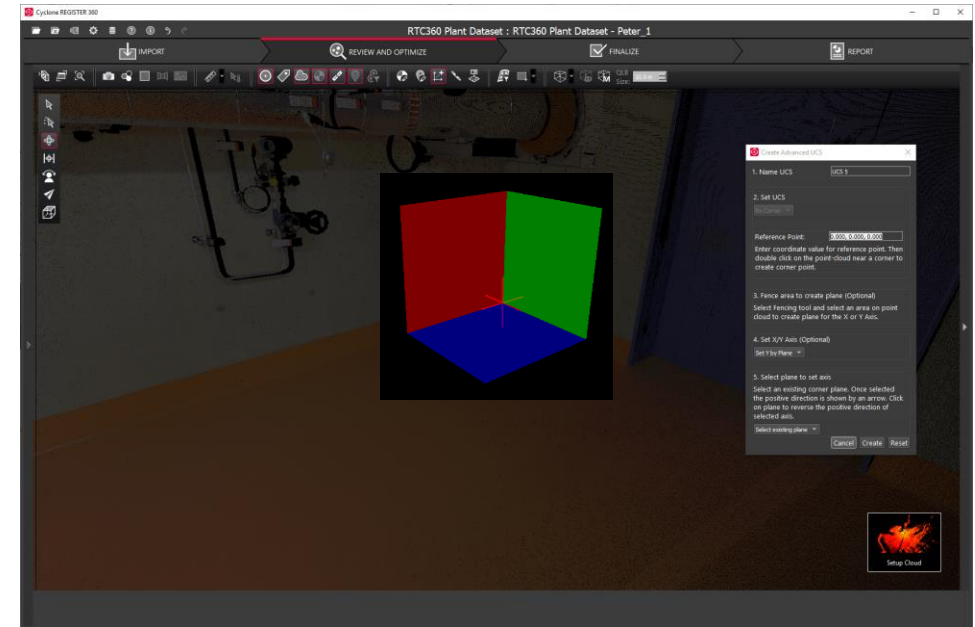
Creare un UCS da un punto di prelievo, un piano o un angolo

BENEFICIO

- Imposta UCS per piano
- Imposta UCS selezionando un punto
- Imposta UCS per punto e piano, per punto e spigolo
- Permette all'utente di creare un UCS in Cloud Viewer.
- La regione definisce i piani per l'identificazione dello spigolo della stanza per assegnare le coordinate
- Direzioni X o Y impostate con il piano per un accurato allineamento degli assi
- Finestra di dialogo facile da usare per la creazione di UCS

VALORE

- Allinea al sistema di coordinate dell'impianto per risparmiare tempo nell'allineamento tra nuvola di punti e modello
- Aggiunge sistemi UCS alle nuvole di punti per utilizzarli poi in altri software



Impostare il livello o l'asse 'Z

BLK2GO può fissare la Z rispetto al piano

Impostare il livello o l'asse "Z

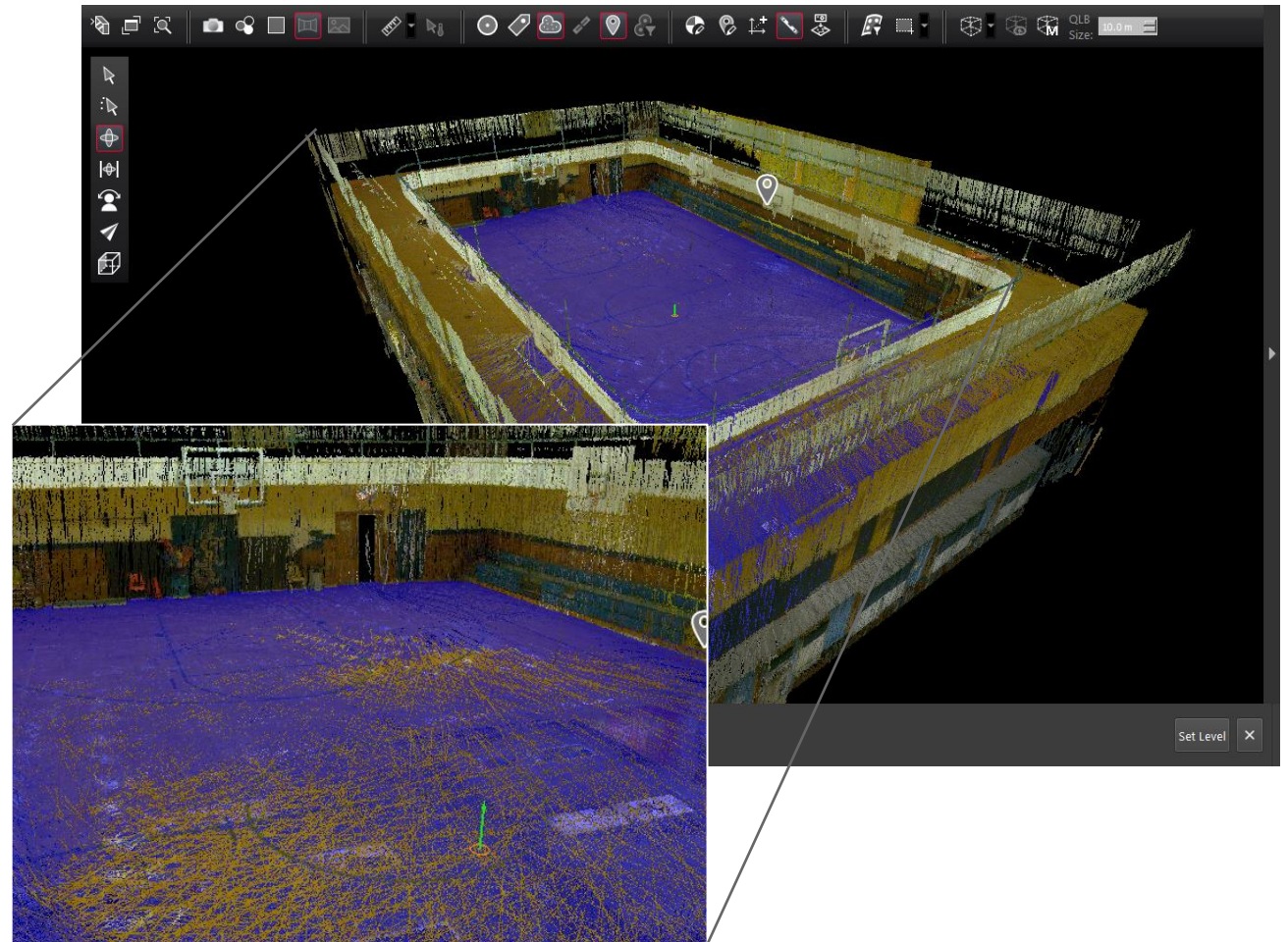
Impostare il piano di riferimento rispetto al piano estratto dalla scansione

BENEFICIO

- Inserire il livello nella scansione con una cattiva correzione dell'inclinazione
- Livella l'intero pacchetto livellando i setup
- Imposta il livello solo dove è necessario
- Può essere usato in combinazione con strumenti UCS avanzati

VALORE

- Assicura che il livello del progetto sia impostato correttamente al livello dei setup



Supporto di georeferenziazione migliorato

Diversi miglioramenti della georeferenziazione

Applicazione del controllo al singolo setup o alla camminata BLK2GO

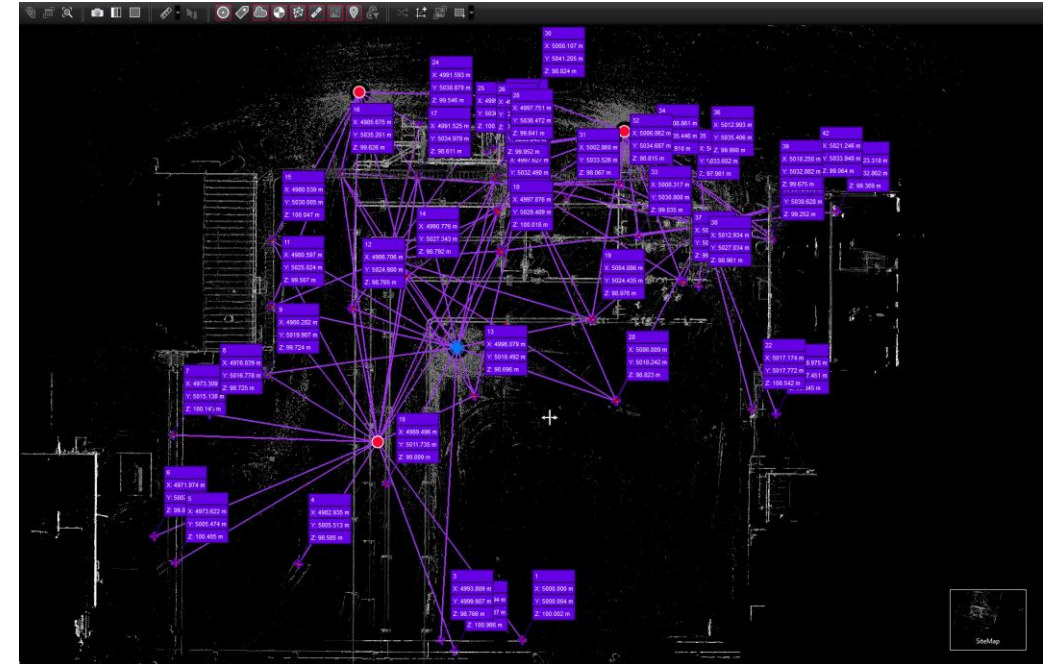
- Uso di più file di controllo
- Snap al controllo in SiteMap
- Allineamento del bundle al sistema di controllo senza etichette nel bundle (corrispondenza con la geometria degli target)

BENEFICI

- Maggiore flessibilità quando si applica il controllo al progetto
- Registrazione più rapida del controllo al bundle
- Visualizzazione più intuitiva della rete di controllo in SiteMap

VALORE

- Applicazione più rapida del controllo
- Maggiore flessibilità nell'esportazione del controllo per risparmiare tempo e denaro



IX/IU Miglioramenti

Miglioramenti dell'interfaccia utente

Mostrare/nascondere le singole impostazioni

Funzione di chiusura del pannello laterale sinistro

Creazione automatica della miniatura del progetto all'importazione

Aggiunta della sovrapposizione Cloud-to-Cloud % al colore del collegamento

Selezione multipla migliorata

Supporto al ridimensionamento di Microsoft Window per i monitor/laptop

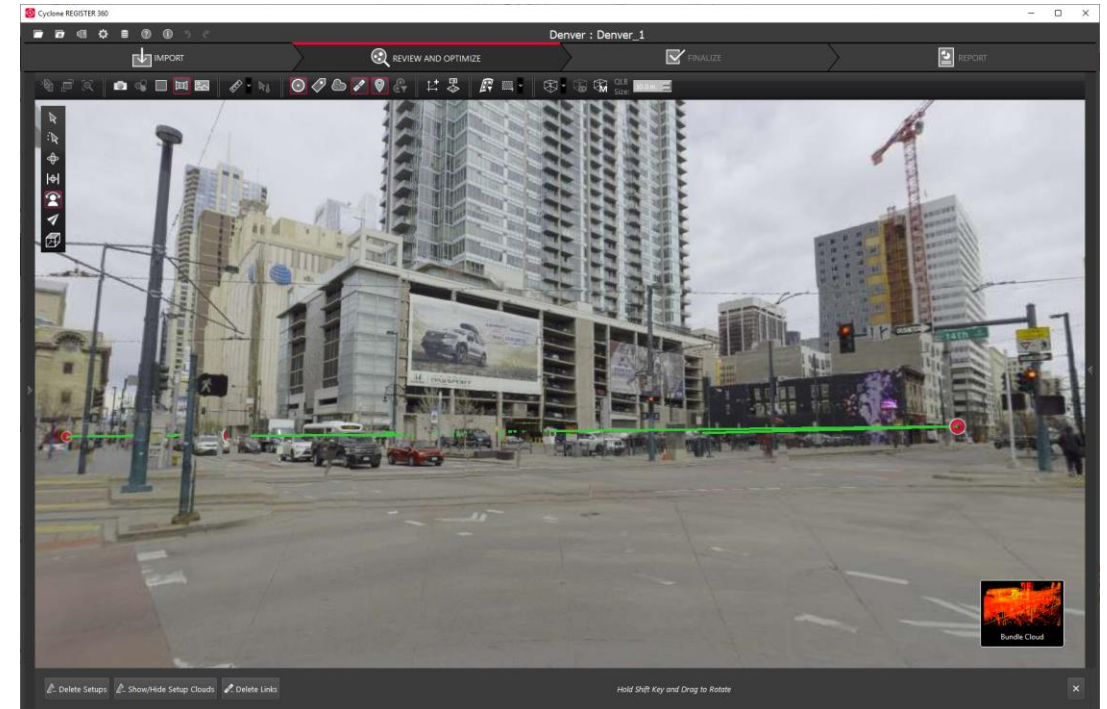
Misure migliorate - aggiunte le misure Area e Angolo

BENEFICI

- Flusso di lavoro generale migliorato
- Migliora il controllo della registrazione
- Migliora la capacità di analizzare i risultati della registrazione

VALORE

- Migliora la registrazione complessiva risparmiando denaro



Import LGS projects

Importazione di progetti LGS

Supporto all'importazione di progetti LGS

Supporta la registrazione ad altri dati importati

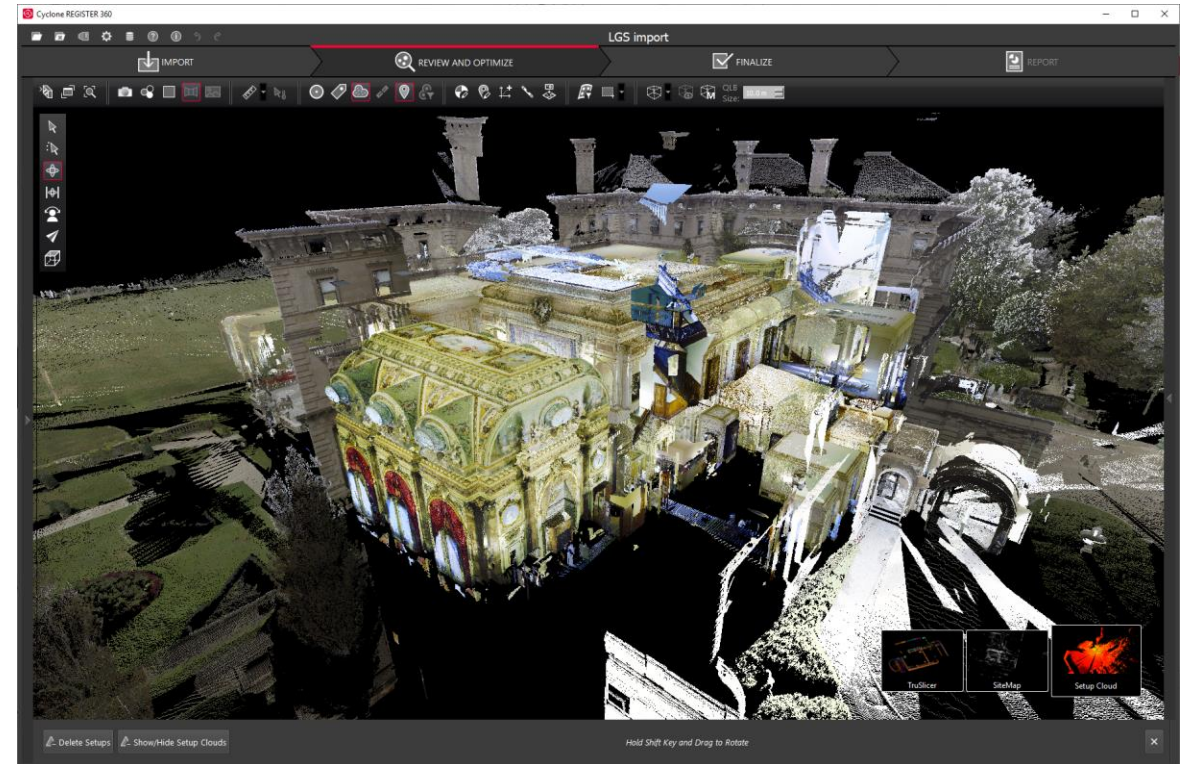
Può essere riesportato in LGS o in altri formati supportati

BENEFICI

- Aggiungi i dati LGS alla registrazione esistente
- L'andata e ritorno dei file LGS supporta le registrazioni in corso
- Aggiunge valore al progetto LGS

VALORE

- Tempi più rapidi per le registrazioni in corso
- Il riutilizzo dei dati esistenti fa risparmiare tempo e denaro



Aprire il progetto REGISTER 360 in CloudWorx

Progetti di Register 360 in CloudWorx

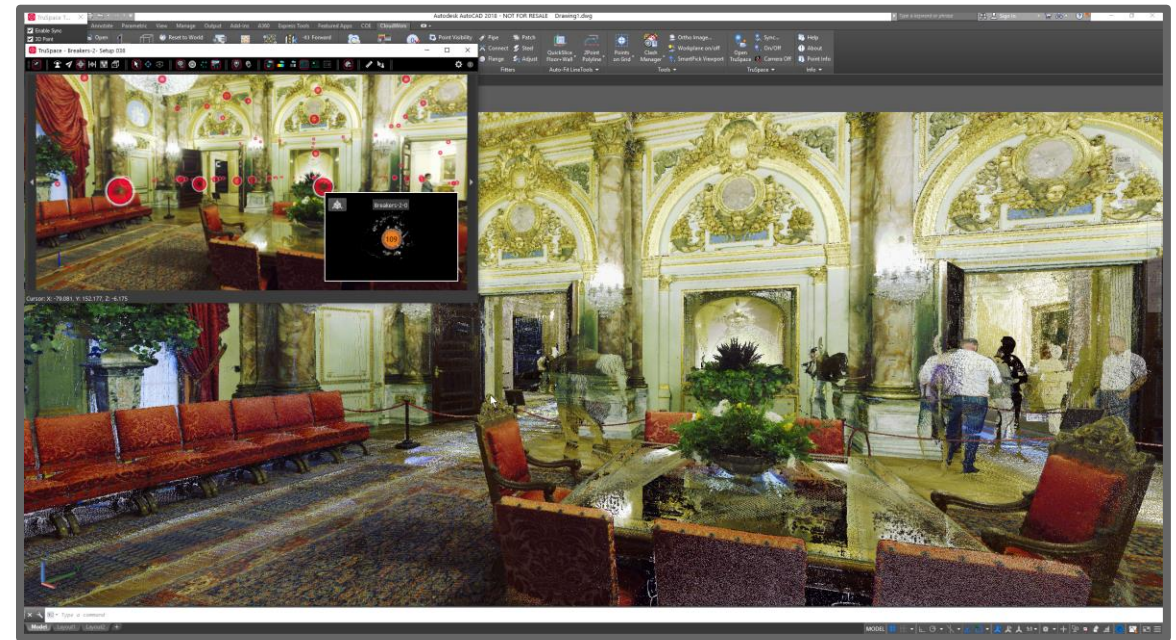
Apri la nuvola finale in tutte le applicazioni CloudWorx supportate

BENEFICIO

- Nessuna necessità di esportare e poi aprire in CloudWorx
- Velocizza il trasferimento dei deliverable in CloudWorx

VALORE

- Risparmia tempo e costi del progetto
- Permette un trasferimento più veloce dei deliverable



Progetto di REGISTER 360 in AutoCAD

Miglioramenti BLK2GO

Caratteristiche di BLK2GO in REGISTER 360

Filtraggio dei dati BLK2GO durante l'importazione

Creazione di panorami in base alla posizione dettagliata di cattura dell'immagine

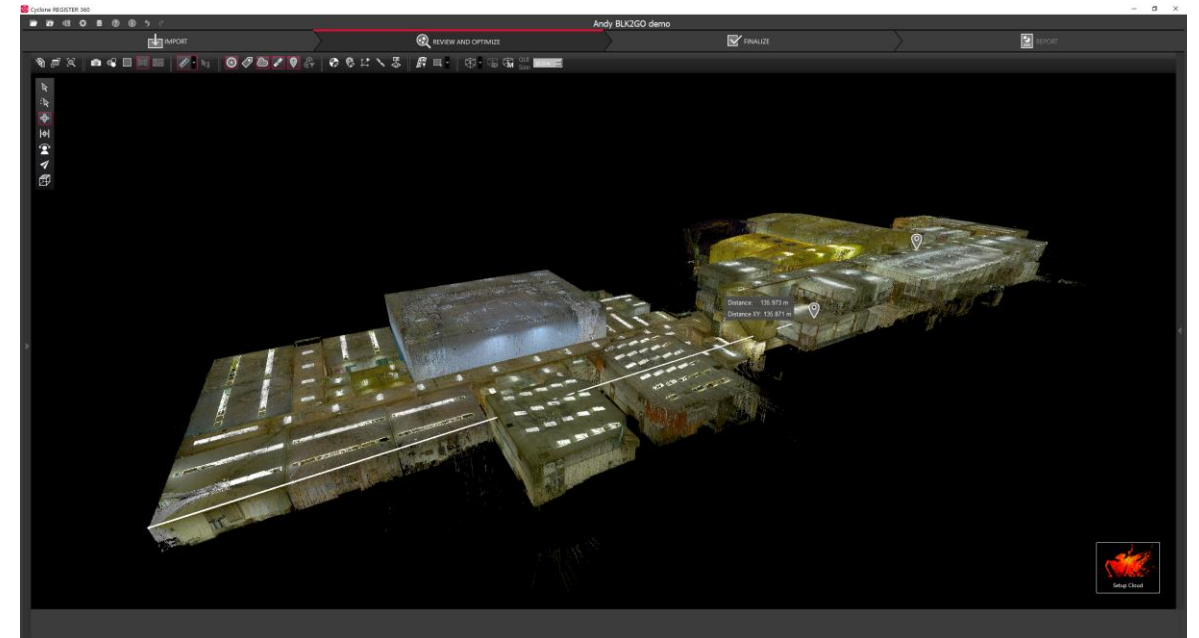
Miglioramenti di Grandslam

BENEFICI

- Il filtraggio uniforma i dati creando più fedeltà e chiarezza nella nuvola di punti
- I miglioramenti apportati allo Slam rendono l'acquisizione dei dati più semplice e affidabile

VALORE

- Migliore creazione di nuvole di punti
- Consente una più rapida consegna dei risultati



Miglioramenti dei Progetti e dell'Archiviazione

Miglioramenti dei progetti e dell'archiviazione

Strumento di riparazione dei progetti

Strumento di unione dei progetti

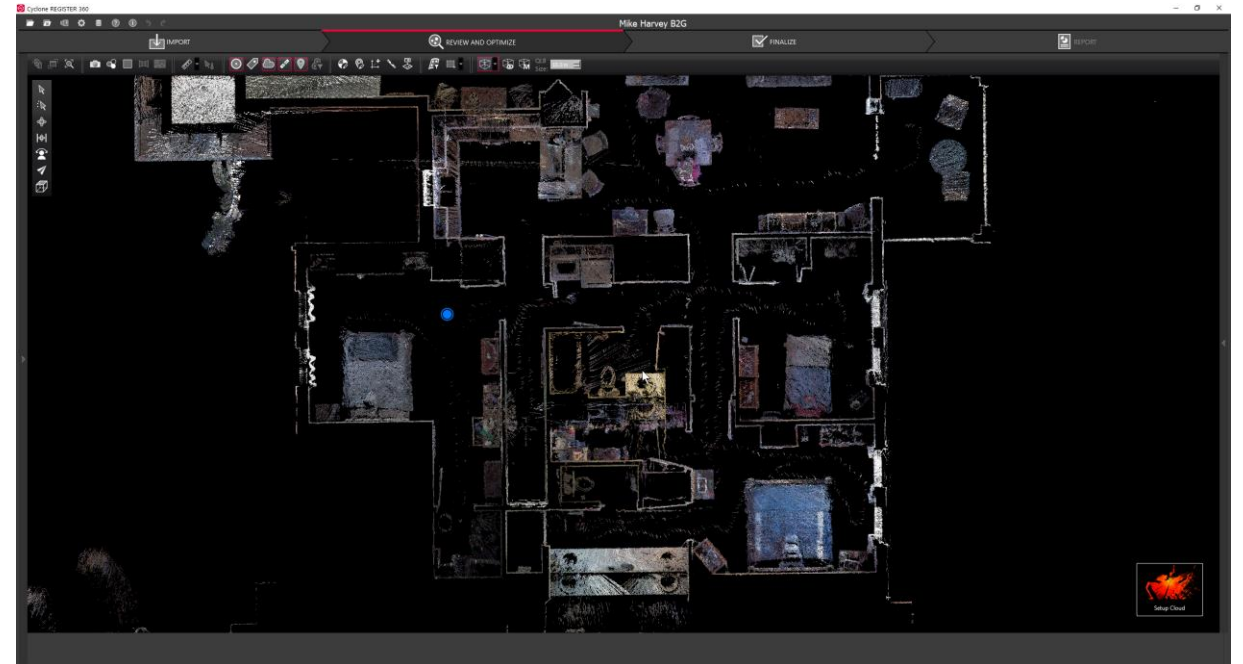
Ricollegamento ai singoli progetti

BENEFICI

- Risolvere i problemi dei progetti più velocemente
- Combina i progetti per formare grandi registrazioni
- Ricollegarsi a singoli progetti, risparmiando tempo

VALORE

- Creazione di deliverable più veloce



Import\Export miglioramenti

Miglioramenti dei progetto e dell'archiviazione

Opzione Importazione di immagini

Importazione di target rilevati sul campo utilizzando FIELD 360 con supporto di controllo

Decimazione delle nuvole di punti all'esportazione

Filtrare i punti per intervallo durante l'importazione

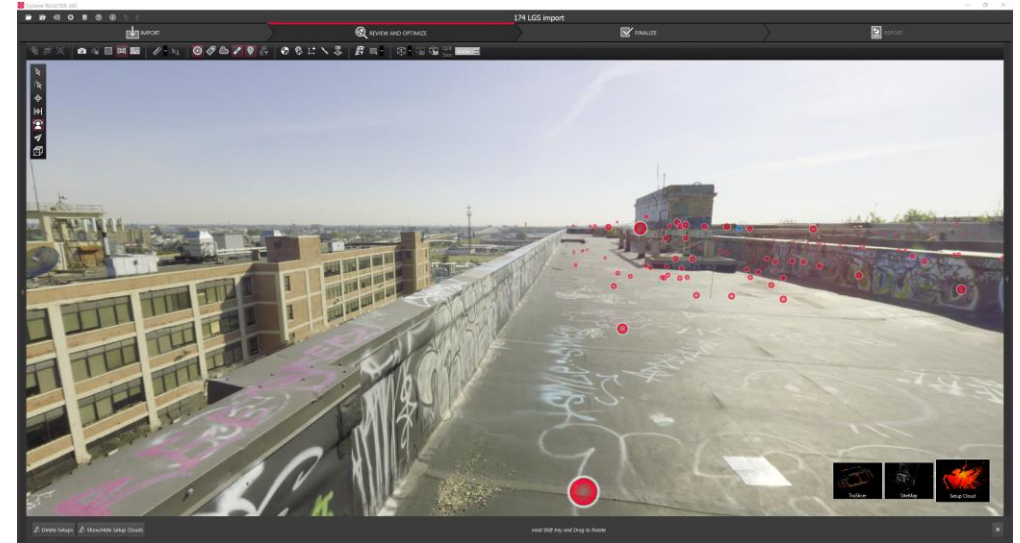
Supporto della serie P per i dati FIELD360

BENEFICI

- Risolvere più rapidamente i problemi del progetto
- Combina i progetti per formare registrazioni di grandi dimensioni
- Ricollegarsi a singoli progetti, risparmiando tempo

VALORE

- Creazione di deliverable più veloce



Import\Export miglioramenti

Supporto FIELD 360 per gli scanner della serie P

Gli scanner della serie P (con firmware aggiornato) ora supportano il software per tablet FIELD360

Raccolta e pre-allineamento dei dati della serie P sul campo

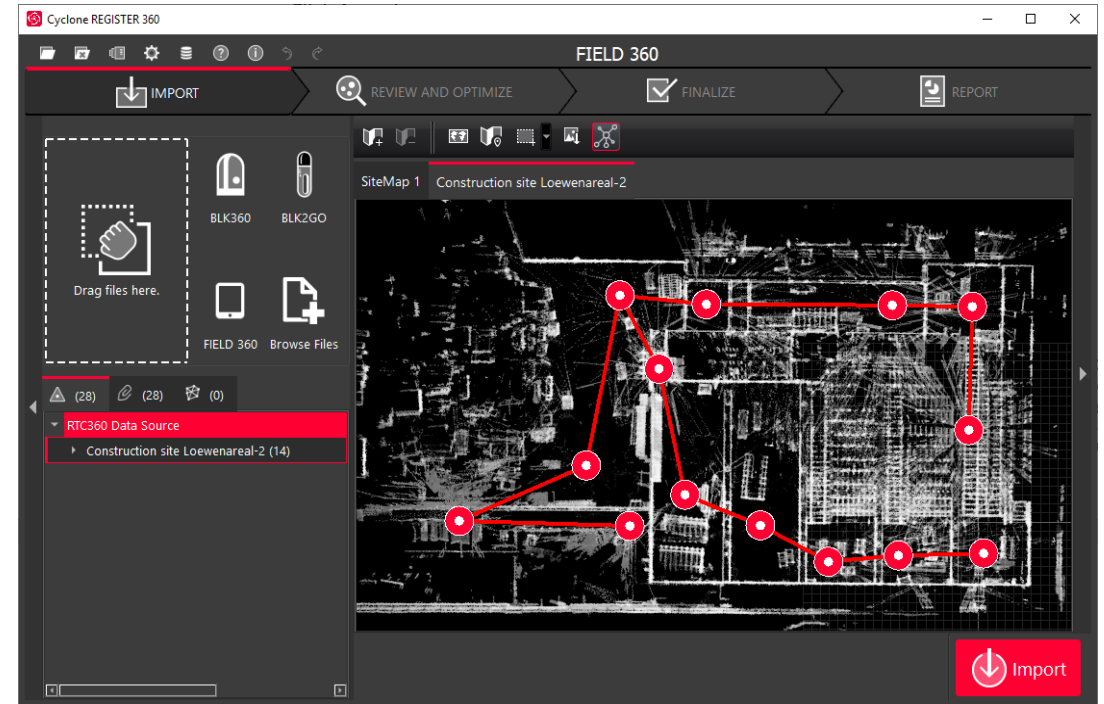
Anteprima delle scansioni disponibili in archivio sul tablet FIELD360

BENEFICI

- Risparmiare tempo di registrazione in ufficio
- Verifica della registrazione prima di lasciare il campo
- Verifica della copertura di scansione prima di lasciare il campo

VALORE

- RegISTRAZIONI e creazione di deliverable più veloci





Register 360 2022

Overview

Ora guardiamo alcune delle novità della nuova versione

Riassunto delle caratteristiche

- Supporto per BLK2FLY e BLK ARC
- Supporto per GNSS (GPS) per BLK2FLY, RTC360 e BLK360\FIELD 360
- Supporto completo per i dati non strutturati
- Registrazione Cloud-to-Cloud migliorata
- Supporto per l'aggiunta automatica fino a 5000 link
- Nuovi criteri di creazione dei link
- Strumento CLI per i dati mobili BLK in e57
- Nuovi formati di esportazione: SEMA, LAS
- Supporto per il tilt ad alta precisione per RTC360
- Creazione di WayPoint dopo l'importazione (simile a Insert Camera in Cyclone Core)

Supporto per BLK2FLY e BLK ARC

- **BLK ARC**
 - Supporto completo per la raccolta di dati di scansione di posizioni dinamiche e statiche
 - Supporto completo per la registrazione in tutti gli altri formati di scanner
 - Supporto completo per l'esportazione in LGS e tutti gli altri formati di esportazione
- **BLK2FLY**
 - Supporto per le informazioni di posizione GNSS
 - Posizione sulla mappa
 - Importazione in UTM o State Plane
 - Supporto completo per la registrazione in tutti gli altri formati di scanner
 - Supporto completo per l'esportazione in LGS e tutti gli altri formati di esportazione



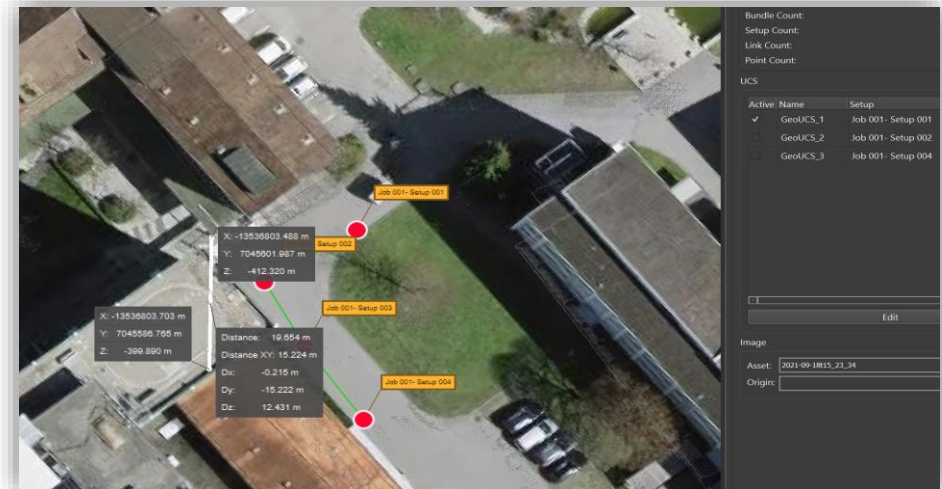
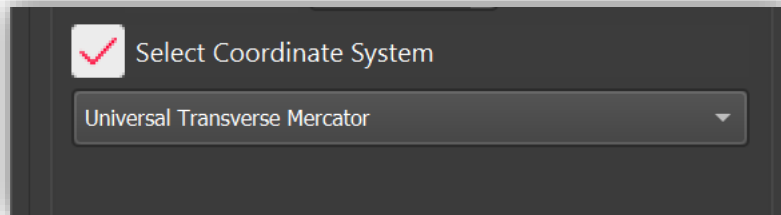
Supporto per GNSS (GPS) per BLK2FLY, RTC360 e BLK360\FIELD 360

RTC360 BLK2FLY supporto per dati GNSS

- Supporta il Setup raccolto con l'opzione GPS
- Individua Setup sulla mappa in REGISTER 360
 - Scegliere UTM o State Plane (USA) per il sistema di coordinate.

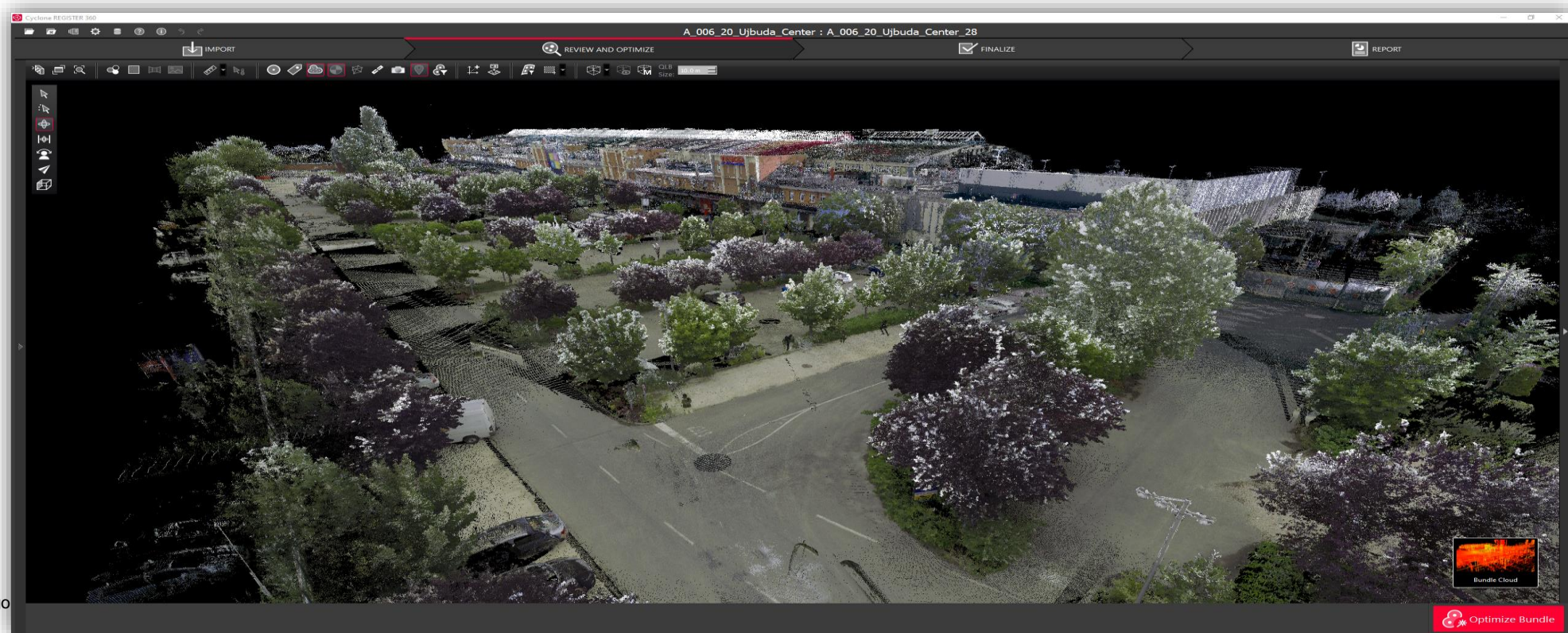
BLK360 raccolti con FIELD 360

- Setup raccolti con FIELD 360
- Hanno un'opzione per aggiungere la posizione GPS ad ogni Setup
- Individua il setup sulla mappa in REGISTER 360
- Scegliere UTM o State Plane (USA) come sistema di coordinate.



Supporto completo per i dati non strutturati

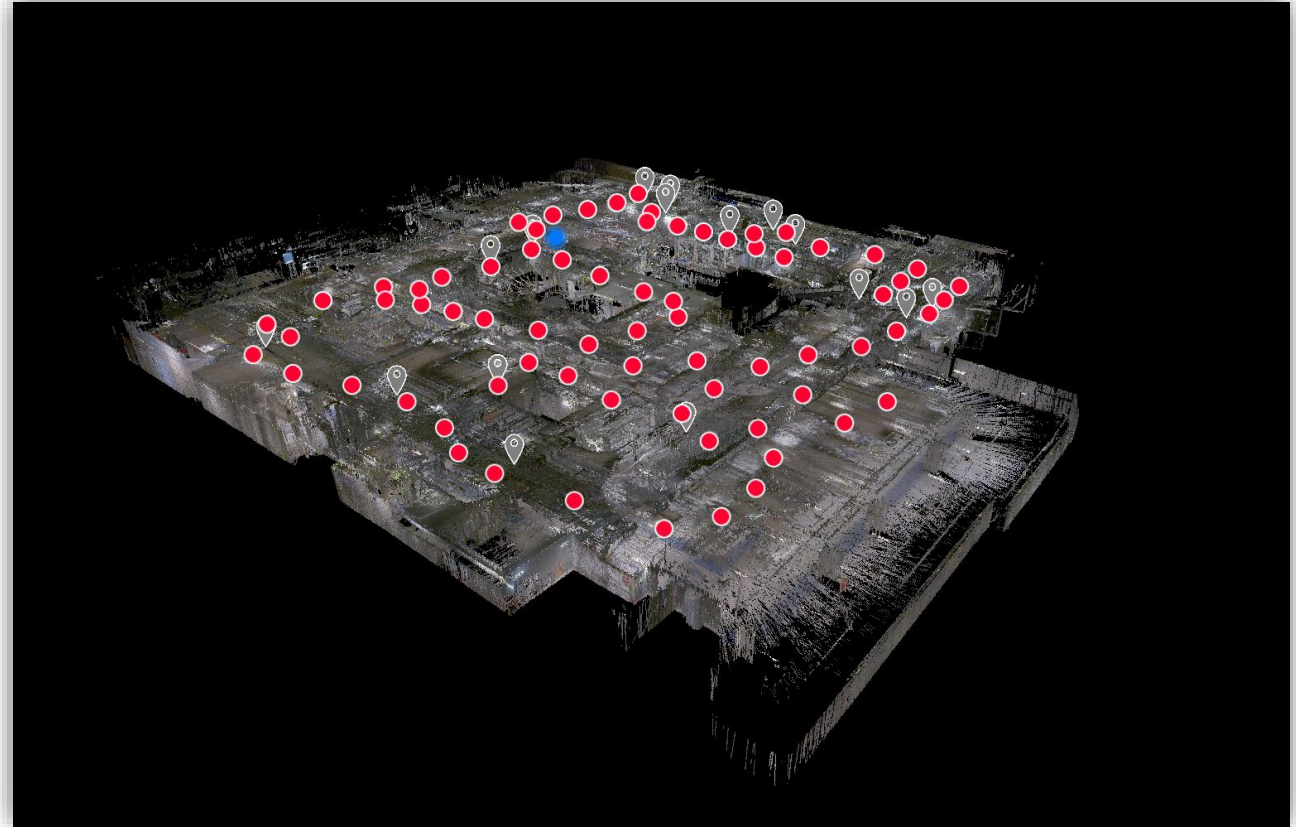
Cyclone REGISTER 360 ora supporta pienamente i dati non strutturati da una varietà di fonti. I dati non strutturati sono dati senza una griglia regolare di righe e colonne. Tutti i dati mobile e LGS sono non strutturati, mentre tutti i dati raccolti da scanner statici (cioè RTC360, BLK360, P-Series) sono strutturati con i dati in formato riga colonna.



Supporto completo per i dati non strutturati

Supported formats:

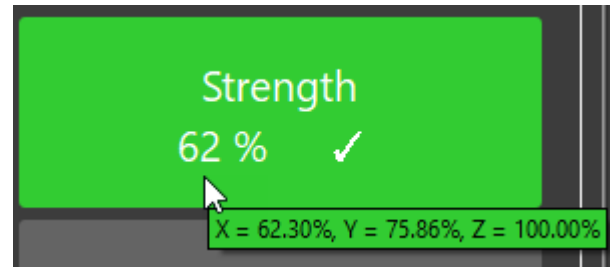
- BLK Mobile scanners
- E57- (unstructured data)
- PTS (Import)
- RCP (unstructured data)
- TXT (Import)
- LAS (Import and Export)
- Pegasus (MMS) mobile data
- LGS- LGS files without normals



Aggiornata la funzione Strength - Cambiamenti importanti

Il calcolo della forza (Strength) è stato modificato in modo significativo per garantire la precisione dopo la modifica di una nuvola di punti

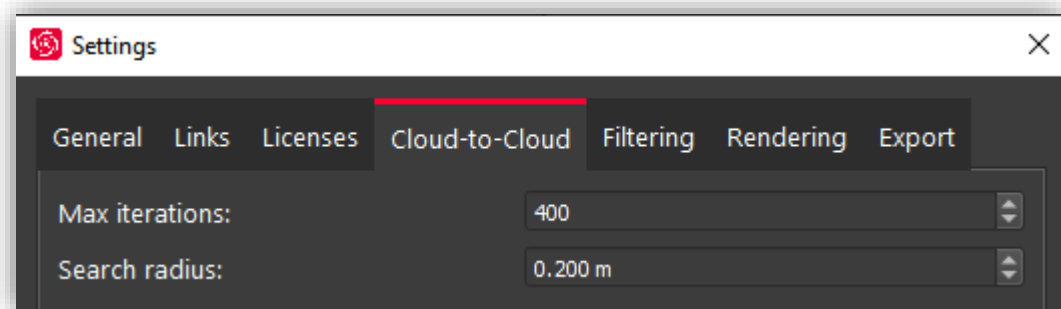
- Il calcolo è ora basato su quanto uniformemente distribuite sono le trasformazioni x, y e z e le rotazioni nelle nuvole di punti nell'area di sovrapposizione.
- I valori sono ora elencati in un evento hover sopra la casella Strength nel pannello di destra.
- Il valore principale mostrato è il più basso dei tre valori.



Registrazione Cloud-to-Cloud migliorata

La registrazione Cloud-to-Cloud è stata migliorata.

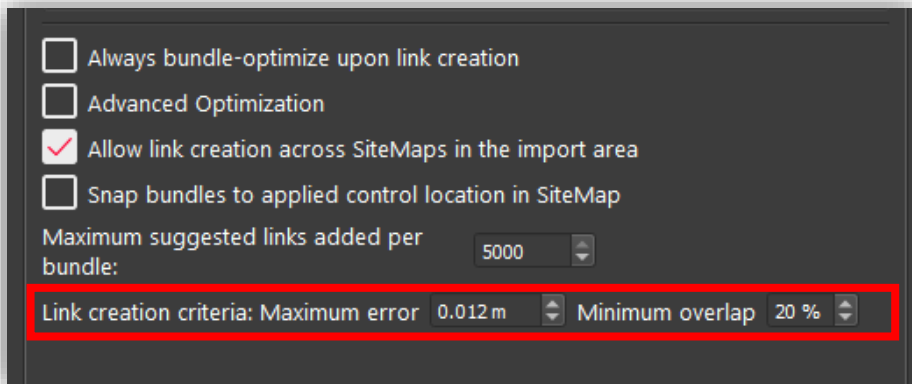
- La registrazione di superfici organiche (superfici non lineari come statue, automobili ecc.) ora si registra più velocemente e meglio con meno iterazioni.
- Anche altri tipi di superfici - edifici, siti di rilievo civile e altre superfici lineari - beneficiano di una registrazione più veloce con meno iterazioni.
- Meno iterazioni sono necessarie per formare un vincolo Cloud-to-Cloud valido.



Le impegnative forme organiche con riflessi sono ora migliorate per una registrazione Cloud-to-Cloud più veloce

Nuovi criteri di creazione dei link

- Miglioramenti dei link suggeriti
- Fino a 5000 aggiunti in una volta sola!
- I controlli di creazione dei link assicurano che solo i link che soddisfano le specifiche degli utenti siano aggiunti al bundle.



Up to 5000 links can be automatically added to a bundle

Strumento CLI per i dati mobili BLK in e57

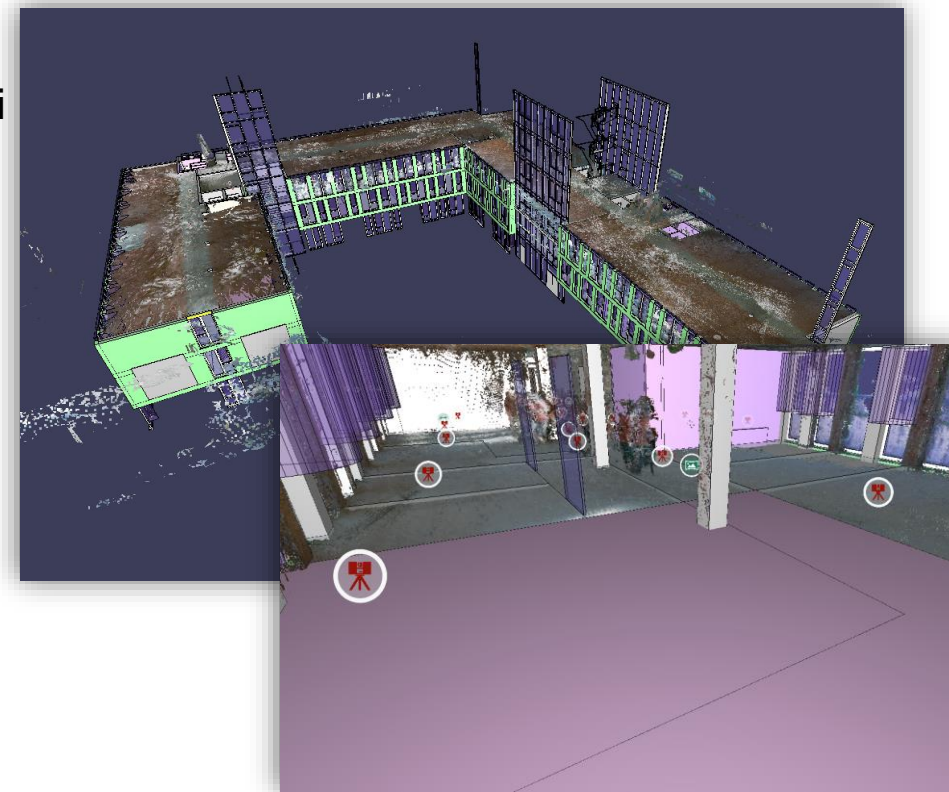
Questa release introduce un nuovo strumento CLI (Command Line Interface) che permette ai file B2G (BLK2GO, BLK2FLY e BLK ARC) di essere elaborati in un E57 senza importare prima il file.

Questi file E57 contengono:

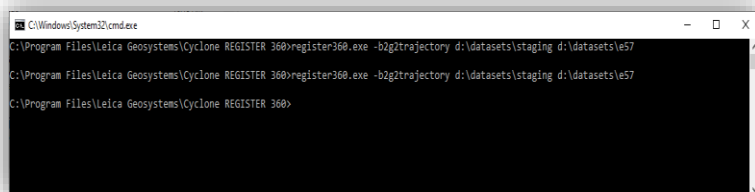
- La nuvola di punti principale
- Un'altra nuvola di punti che rappresenta la traiettoria come punti
- Tutte le posizioni delle immagini pano
- Tutti gli orientamenti delle immagini pano lungo la traiettoria
- Calcoli normali per punto lungo la traiettoria
- Per questa funzione è necessario PUBLISHER PRO

Vantaggio

Permette a programmi di terze parti di importare i dati BLK mobile con tutte le immagini panoramiche, la traiettoria e la nuvola di punti



I dati di BLK Mobile sono stati importati in un programma di terze parti con la scansione e tutte le posizioni delle immagini



New Export Formats

Export LAS

Cyclone REGISTER 360 ora supporta il formato LAS per l'esportazione, permettendo agli utenti di trasferire facilmente i loro progetti ad altri programmi che supportano LAS per la classificazione o altri flussi di lavoro critici. LAS è un formato di dati non strutturato. Non supporta immagini o dati strutturati. I dati strutturati esportati in LAS verranno esportati come dati non strutturati con la versione Point Cloud unificata della registrazione finalizzata.



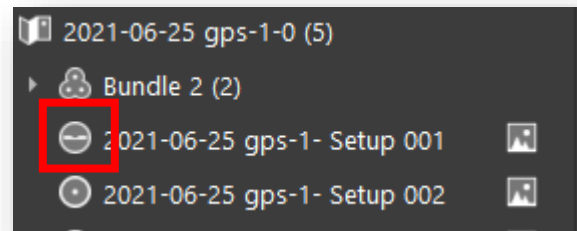
Export to SEMA

Cyclone REGISTER 360 ora supporta il formato SEMA per l'esportazione. SEMA è un formato di dati non strutturato. Non supporta immagini o dati strutturati.

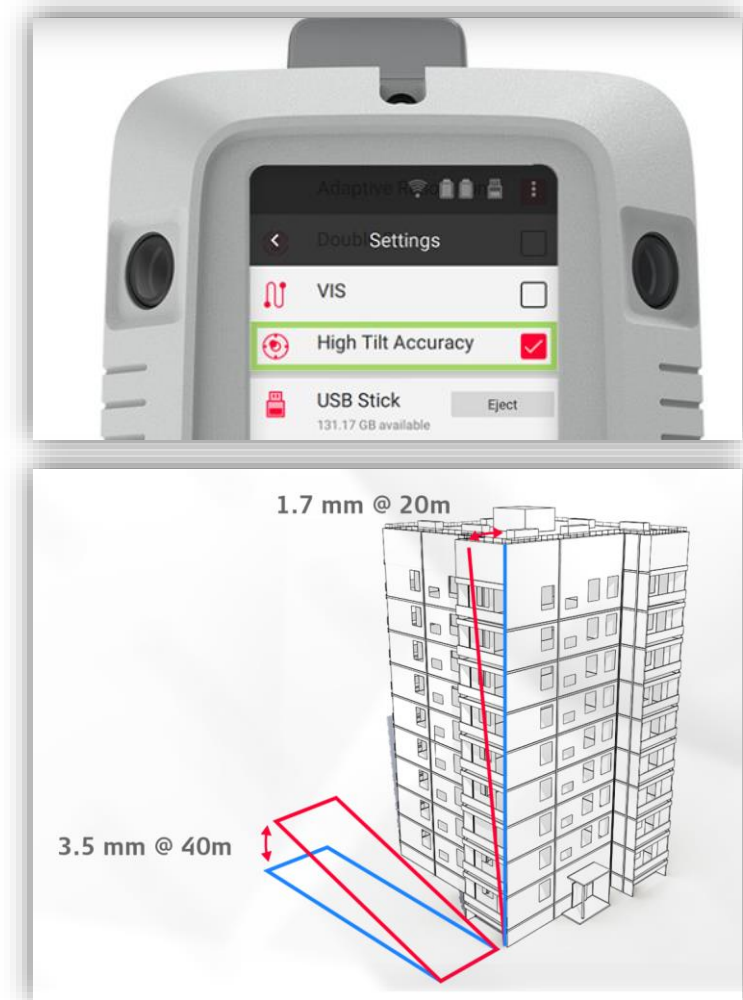


Supporto per il tilt ad alta precisione per RTC360

- A partire dalla versione 5.0 del firmware per RTC360, c'è un'opzione di alta precisione durante la scansione con RTC360. Se utilizzata, la precisione dell'inclinazione passa da 180 secondi d'arco a 18 secondi d'arco.
- Quando si importa in Cyclone REGISTER 360 l'icona del Setup cambierà per indicare che il Setup ha l'inclinazione ad alta precisione applicata.

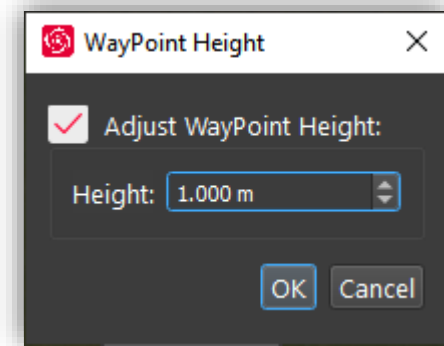


- I dati di scansione della serie P e della serie C con un DAC arrivano già nel Cyclone REGISTER 360 con l'inclinazione ad alta precisione applicata. Lo stesso vantaggio si applica all'inclinazione ad alta precisione per RTC360.



Creazione di WayPoint dopo l'importazione

Gli utenti possono ora creare WayPoints dopo l'importazione selezionando un punto della nuvola di punti nella vista Setup Cloud. Questo offre agli utenti un maggiore controllo sulla navigazione del loro progetto sia all'interno di Cyclone REGISTER 360 che a valle in altri prodotti Leica Geosystems. L'aggiunta dei WayPoints rende significativamente più facile per gli utenti non specializzati interagire con una nuvola di punti, permettendo loro di saltare ai WayPoints come farebbero con i Setup e permette anche ulteriori funzionalità a valle come la creazione di Snapshots in TruView che possono essere prodotti solo in posizioni Setup (i WayPoints diventano Setup una volta esportati come file LGS o in Cyclone ENTERPRISE).



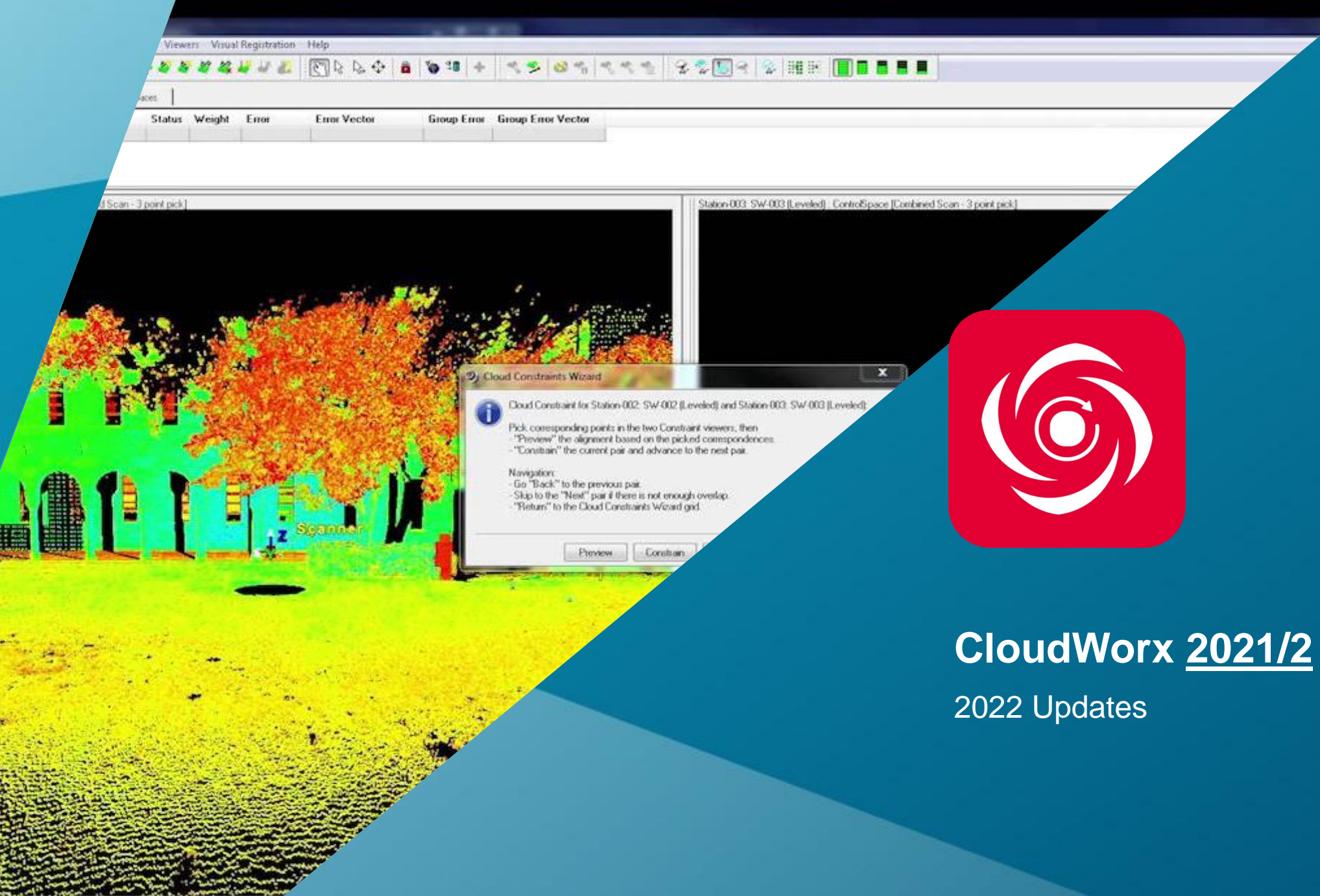
Option to enter a WayPoint height above pick on point cloud

Cyclone REGISTER 360- uno sguardo al futuro ...

- Espandere e migliorare il supporto GNSS
- Migliorare Auto Cloud (registrazione automatica)
- Portare tutte le caratteristiche di valore da Cyclone Core entro la metà del 2023
- Migliorare il rendering delle nuvole di punti (supportare grandi progetti)
- Migliorare la gestione del database
- Migliorare gli strumenti basati sul target e l'integrazione
- Aiuto on-line!
- Migliorare UI/XU- Più facilità d'uso!
- Miglioramento delle prestazioni di importazione ed esportazione
- Migliorato il supporto dello scanner BLK Mobile
- Supporto di Poligonale e Intersezione per scanner abilitati DAC (serie P, serie C)

Nuovo CLM aggiornato per la prossima release in Giugno 2022

- CLM 2.x sarà richiesto (sarà incluso nella cartella delle dipendenze)
- CLM 1.8 non sarà più supportato (questa è la versione attuale che la maggior parte dei clienti ha installato)
- Il cliente deve aggiornare o la registrazione non si aprirà



CloudWorx 2021/2

2022 Updates

CloudWorx Ultimate

- Tutti gli utenti di CloudWorx Ultimate ottengono immediatamente l'accesso a CloudWorx per BricsCAD
- Nuova opzione di aggiornamento per coloro che desiderano passare da CloudWorx per BricsCAD a CloudWorx Ultimate.



Aggiornamento di tutte le piattaforme CloudWorx

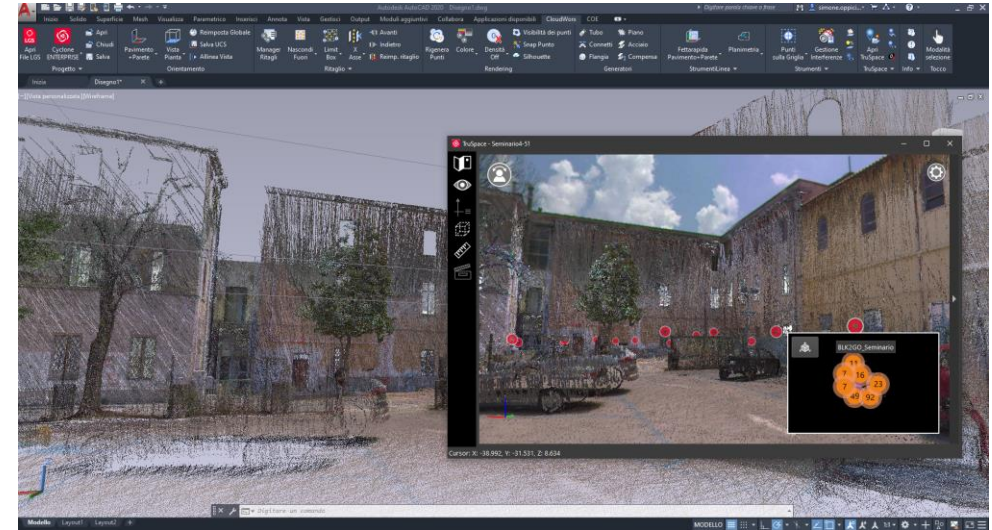


- **CloudWorx per AutoCAD:** nuovo strumento per la creazione di planimetrie, supporto delle Quick Plan create all'interno di Cyclone FIELD 360 e TruSpace aggiornata.
- **CloudWorx per Revit:** nuovo strumento per la creazione di planimetrie, supporto delle Quick Plan create all'interno di Cyclone FIELD 360, TruSpace aggiornata e Anteprime dell'Object Fitter
- **CloudWorx per Bentley:** nuovo strumento per la creazione di planimetrie, supporto delle Quick Plan create all'interno di Cyclone FIELD 360 e TruSpace aggiornata.
- **CloudWorx per PDMS:** nuovo strumento per la creazione di planimetrie, supporto delle Quick Plan create all'interno di Cyclone FIELD 360 e TruSpace aggiornata.
- **CloudWorx per BricsCAD:** supporto per la V22, nuovo strumento per la creazione di planimetrie, supporto delle Quick Plan create all'interno di Cyclone FIELD 360 e TruSpace aggiornata.
- **CloudWorx per SolidWorks:** nuovo strumento per la creazione di planimetrie, supporto delle Quick Plan create all'interno di Cyclone FIELD 360 e TruSpace aggiornata, Clash Manager, TruSpace, Misurazione tra punti, QuickSlice e Line Fitters, Anteprime dell'Object Fitter e creazione UCS migliorata.

CloudWorx per AutoCAD

Esperienza TruSpace aggiornata

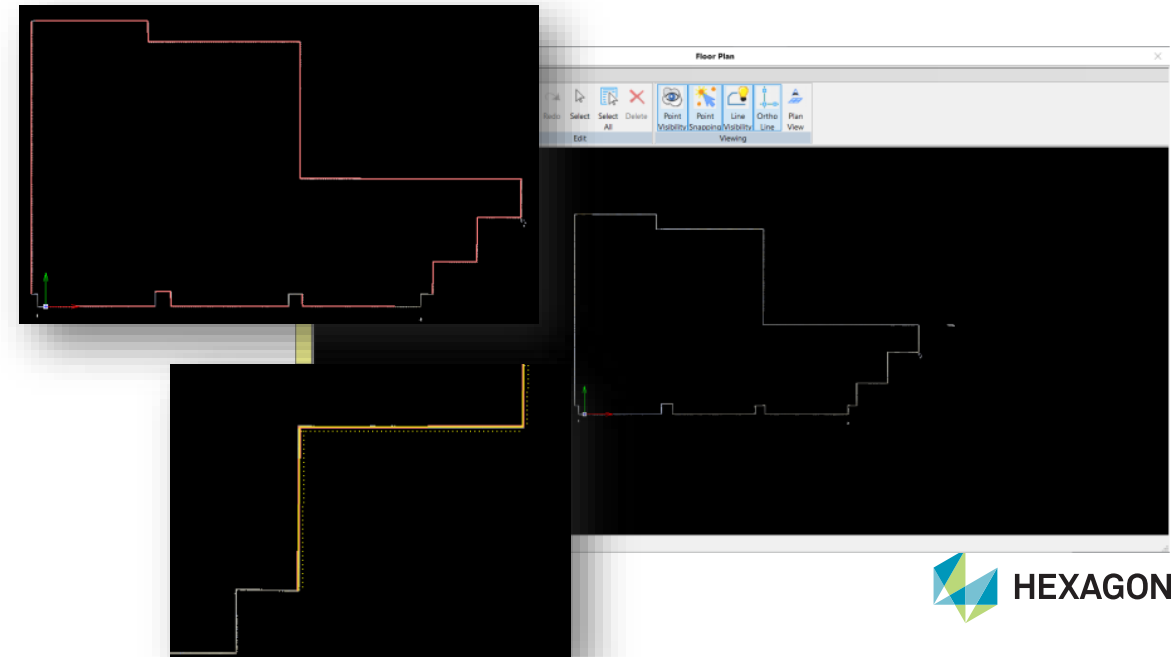
- TruSpace è stato aggiornato per corrispondere al look and feel del rinnovato client desktop TruSpace. L'aggiornamento contiene nuovi layout e icone dell'interfaccia utente, oltre a strumenti di misurazione aggiuntivi, ecc.



Floor Plan Creation Tool

Gli utenti possono ora utilizzare lo strumento «Planimetria» per accelerare il processo di creazione di planimetrie 2D:

- Importazione della planimetria da Quick Plan
- Trova muri
- Costruisci la polilinee
- Invia al CAD



Qualche promemoria

Servizi

Servizi di Supporto al Cliente

My World



myWorld fornisce l'accesso 24/7 a tutte le informazioni necessarie per gestire in la tua strumentazione e non solo....

myworld.leica-geosystems.com

Info.it@leica-geosystems-com

E-Learning



Piattaforma di corsi on-line in italiano sui tuoi prodotti sempre disponibili e aggiornati. I corsi sono preparati dai nostri esperti.

learning.leica-geosystems.com

Help Desk





I nostri tecnici HelpDesk sono disponibili a supportarti per i problemi tecnici:

- 0371 1856070
- supporto.tecnico@leica-geosystems.com


TIP & Tricks – Procedure di installazione e prima attivazione SW

GEOSYSTEMS DIVISION HEXAGON



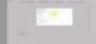



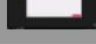

  IT - Italian

PURE SURVEYING SETTORI PRODOTTI SERVIZI E SUPPORTO ABOUT US CONTATTACI

Scopri come essere immediatamente produttivo con il tuo software



1 / 8 Playlist

- 1  01a - Registrazione myWorld Clienti Leica_MWIT
- 2  01b - Registrazione myWorld Clienti Rivenditore_MWIT
- 3  02 - Registrazione Prodotto MyWorld HW+SW_MWIT
- 4  03 - Download SW MyWorld_MWIT
- 5  04 - Installazione Reg360_MWIT
- 6  05 - Attivazione Licenza CLM_MWIT
- 7  06 - Avvio Reg360_MWIT
- 8  07 - Registrazione Cyclone Cloud e Avvio Field360_MWIT





Thank you!